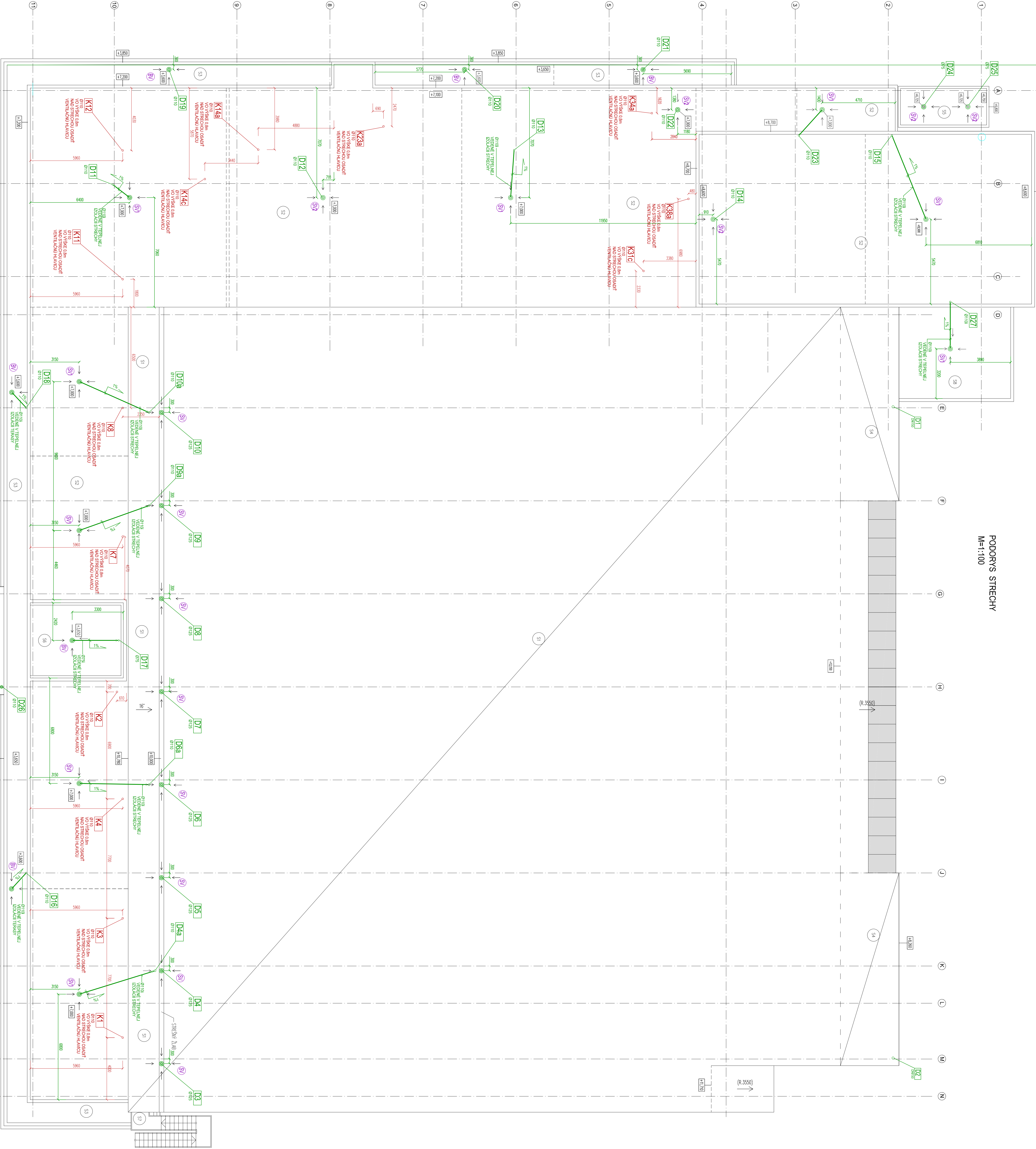


PODORYS STRECHY  
M=1:100

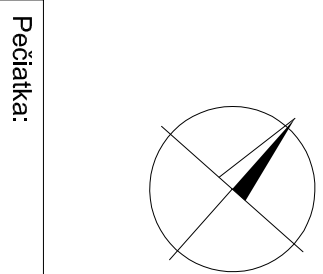


LEGENDA ZTI:

- NÁVRHOVÁ SÚLASOVÁ KANALIZÁCIA
- NÁVRHOVÁ DŽABOVÁ KANALIZÁCIA
- (SV) - STREŠNÝ VÝSK SO ZÁCHYTOM KOSOU V PREVEDNÍ S ELEKTROCKÝM OHEBOM - ZNISÚV OTOCK DN125
- (SV1) - STREŠNÝ VÝSK SO ZÁCHYTOM KOSOU V PREVEDNÍ S ELEKTROCKÝM OHEBOM - VODOKRAN' OTOCK DN110
- (SV2) - STREŠNÝ VÝSK SO ZÁCHYTOM KOSOU V PREVEDNÍ S ELEKTROCKÝM OHEBOM - ZNISÚV OTOCK DN110
- (BV) - BLÁKOVÝ VÝSK SO SICHOU ZÁCHYTOMU LÁPKOU S ELEKTROCKÝM OHEBOM - VODOKRAN' OTOCK DN75
- K1 - OZNAČENIE ZNISLEHO OPAKU SPÁŠKOVÉJ KANALIZÁCIE
- D1 - OZNAČENIE ZNISLEHO OPAKU DŽABOVÉJ KANALIZÁCIE

1. ETAPA  
40.000 = 174.40 = ÚROVEN' UPRAVENIE' POOLAHY PRÍZEMIA

Súborový objekt:		SOČI PRÉSTAVBA ŠPORTOVEJ HALY	
Časť dokumentácie:		E1.3 - Zároveňníka	
Názov a miesto stavby:			
Architektonické riešenie: Ing. arch. Jozef Hrozavský, PhD.		PRÉSTAVBA ŠPORTOVEJ HALY	
Miesto stavby:		BPODOVA DULCA	
Obstarávateľ:		Mesto Trnava	
Supel projekt:		Realizačný projekt	
Zákonený projektant:		Ing. Lúca Kapušová	
Projektant:		ZPRAVOTECHNKA	
Názov výkresu:		PODORYS STRECHY	
Číslo výkresu:		Z17	



Príloha:

Architektonická kópia

7/4

12/2017

1 : 100